

WOHNEN MITTEN IN ZÜRICH



MÜNSTERHOF
Residieren an schönster Lage.



*Der Münsterhof,
wie er sich als Marktplatz
um 1835 präsentierte.*

AM SCHÖNSTEN PLATZ WEIT UND BREIT.

Der historische Münsterhof liegt am Rande der Altstadt mitten im Herzen Zürichs. Der bald gänzlich autofreie Platz lädt zum Flanieren, Verweilen und privilegierten Wohnen mit Weitblick ein. In unmittelbarer Nähe von Paradeplatz, Bahnhofstrasse und See liegen die schönsten Ecken der Altstadt, die schicksten Einkaufsmöglichkeiten, die Limmat sowie die besten Restaurants buchstäblich vor der Haustüre. Das neu renovierte Haus Münsterhof 11 bleibt mit einem Maximum an historischer Substanz erhalten.



Der neu gestaltete, autofreie Münsterhof. An einem schöneren Ort kann man in Zürich nicht wohnen.



Die beiden Häuser des Münsterhofs 11 sind leicht zurückversetzt und daher besonders ruhig gelegen.

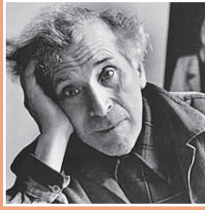


MÜNSTERHOF 11, EINE EXKLUSIVE ADRESSE.

Die historische Bausubstanz wurde für zeitgenössische Bedürfnisse neu interpretiert und mit entsprechendem Komfort ausgestattet. Dadurch erhält jede Wohnung einen individuellen Charakter. So sind die Nasszellen mit Bodenplatten aus Carrara-Marmor ausgelegt, sämtliche Wohnungen sind per Lift erreichbar und Küchen und Bäder auf Mass in die bestehende Raumstruktur eingepasst. Ein eigens entwickeltes Beleuchtungskonzept für die inneren Raumzonen setzt gekonnt Akzente und sorgt für eine angenehme Raumstimmung. Selbstverständlich finden Sie in jedem Zimmer Anschlussmöglichkeiten für Telefon, Fernsehen und Internet. Kurz: Die teils mittelalterliche Bausubstanz ist mit allen Annehmlichkeiten der Moderne ausgestattet worden, inklusive Waschmaschine und Tumbler in allen Wohnungen.



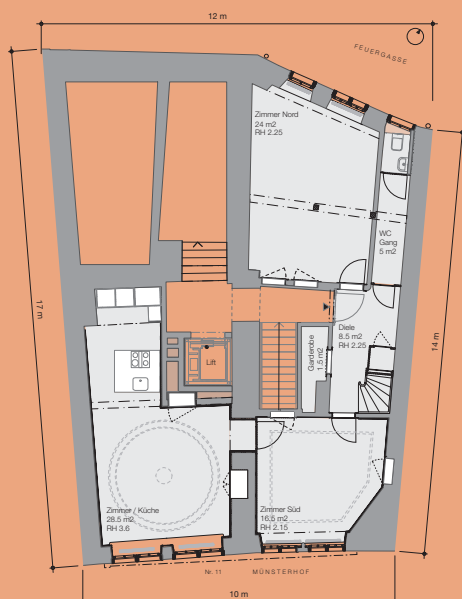
Aus schalltechnischen Gründen sind Lift und Nasszellen im Münsterhof 11 selbsttragende Konstruktionen.



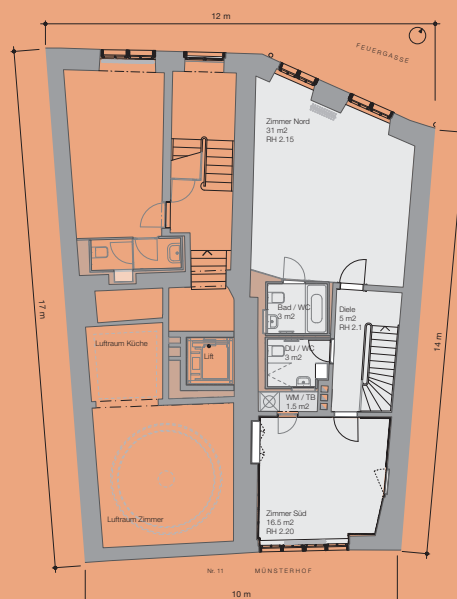
Für Chor und Querschiff der Frauenmünsterkirche schuf Marc Chagall mit seinem fünfteiligen Fensterzyklus und seiner Rosette ein weltberühmtes und viel besuchtes Meisterwerk.

MAISONETTE CHAGALL, DIE INDIVIDUELLE.

5-Zimmer-Maisonettewohnung im 1. und 2. Obergeschoss, ca. 144 m². Für Liebhaber von Gipsstuckaturdecken, Parkett, eingebauten Wandschränken und mit – zumindest in einem der Räume – einer Zimmerhöhe von fast vier Metern ist diese prächtige Wohnung ein absoluter Traum. Viel Stauraum, zwei Nasszellen, eine Gästetoilette und viele historische Details machen diese Wohnung zu einem grosszügigen, repräsentativen Wohnsitz.



1. OG mit Eingangsbereich, Garderobe, Diele, Reduit und Toilette, Zimmer Süd, Wohnküche und Zimmer Nord.



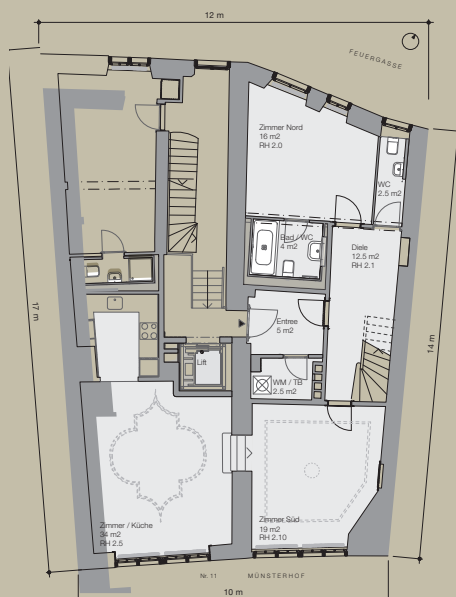
2. OG mit Diele, Zimmer Süd und Zimmer Nord.



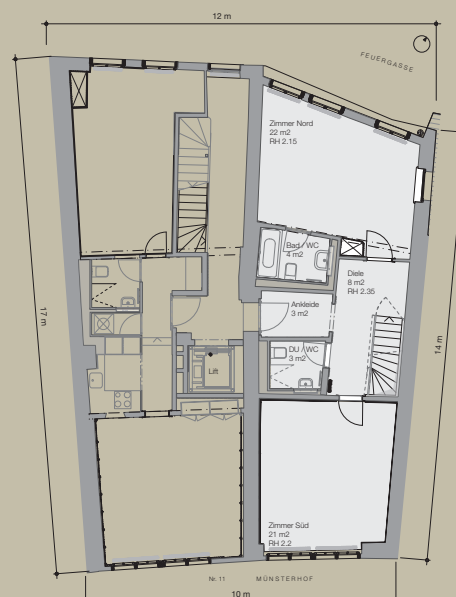
Das Reiterstandbild an der Münsterbrücke erinnert an Hans Waldmann, den despotischen Zürcher Bürgermeister, Kriegsherrn und Zunftmeister der Zunft zum Kämbel im 15. Jahrhundert.

MAISONNETTE WALDMANN, DIE STILVOLLE.

5-Zimmer-Maisonettewohnung im 3. und 4. Obergeschoss, ca. 157 m². Diese herrschaftliche Wohnung besteht nicht nur durch ihre für die Altstadt einmalige Grösse, sondern auch durch viele historische Details. Repräsentative Gipsstuckaturdecken, Parkettböden, auf jedem der zwei Wohngeschosse ein Bad, dazu eine Dusche und ein Gäste-WC machen diese mit viel Licht durchflutete Stadtwohnung zum idealen Refugium für gehobene Ansprüche.



3. OG mit Entree, Hauswirtschaftsraum, Diele, Reduit und Toilette, Zimmer Süd, Wohnküche und Zimmer Nord.



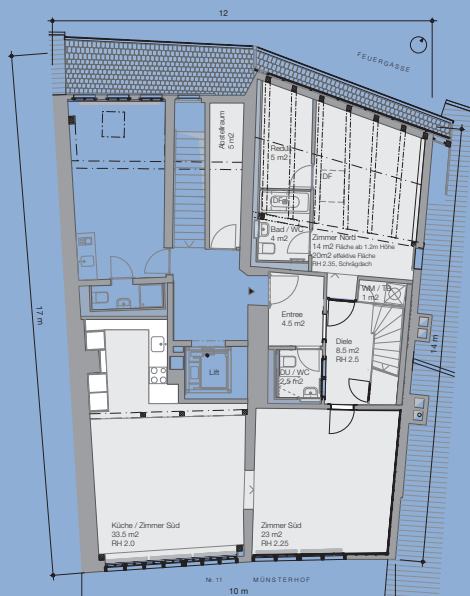
4. OG mit Ankleide und Diele, Zimmer Süd und Zimmer Nord.



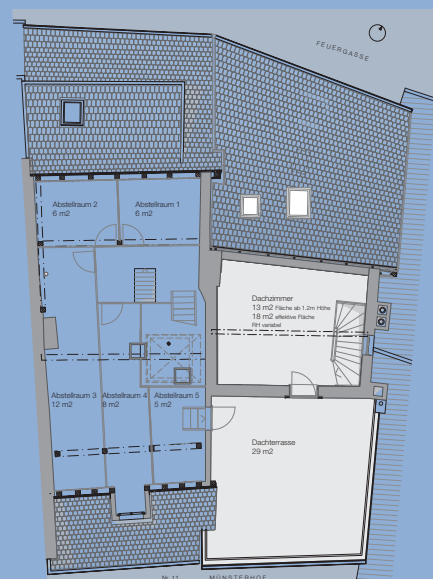
Am 19. September 1946 hielt Winston Churchill auf dem Münsterhof vor einer begeistert applaudierenden Menge seine epochale Rede zur Schaffung eines Vereinten Europas.

MAISONETTE CHURCHILL, DIE ÜBERRAGENDE.

4-Zimmer-Maisonettewohnung im 5. Obergeschoss mit Dachzimmer und Dachterrasse, ca. 125 m². Unbestrittenes Highlight ist die Dachterrasse mit Rundblick über die Dächer des Quartiers, auf das Fraumünster und auf die Limmat. Ein paar historische Reminiszenzen, eine grosszügige Wohnküche mit Blick auf den Münsterhof, zwei Nasszellen, ein eigener Hauswirtschaftsraum, zwei Abstellräume sowie das Dachzimmer machen diese Stadt-wohnung zum begehrten und aussergewöhnlichen Penthouse.



5. OG mit Entree, Dusche, Diele, Reduit und Hauswirtschaftsraum, Zimmer Süd, Wohnküche und Zimmer Nord.



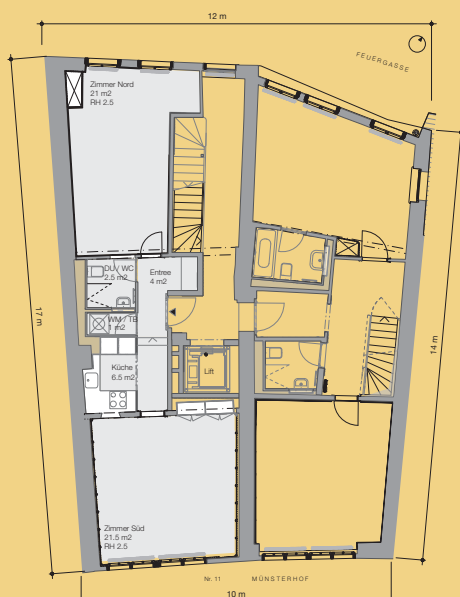
Dachgeschoss: Dachzimmer und Abstellraum, Terrasse.



Als letzte Äbtissin des Klosters Fraumünster übergab Katharina von Zimmern 1524 die Schlüssel der Abtei an die Stadt und ermöglichte so die Reformation Zürichs durch Zwingli.

WOHNUNG VON ZIMMERN, DIE ELEGANTE.

2-Zimmer-Wohnung im 4. Obergeschoss, ca. 57 m². Das spannende Miteinander von alt und neu, Wand- und Deckentäfer, Parkett und Hartbodenbeläge machen diese Stadt-wohnung zu einem ganz besonderen Bijou. Genügend Stauraum, viel Tageslicht, eine praktische Küche mit Durchreiche ins Wohn/Ess-Zimmer und das helle Schlafzimmer bilden ein ideales Zuhause für ein bis zwei Personen.



4. OG mit Entree, Zimmer Süd und Zimmer Nord.



MÜNSTERHOF

Residieren an schönster Lage.

IHRE TRAUMWOHNUNG, JETZT ANMELDEN.

Caroline Staub erzählt Ihnen gerne mehr über diese einmalige Chance, mitten in Zürich an privilegierter Lage zu residieren. Küchen, Nasszellen und sämtliche Sanitärinstallationen werden in den historischen Mauern derzeit mit höchstem Ausbaustandard neu errichtet. Dazu wird die vorhandene historische Bausubstanz liebevoll und hochwertig renoviert. Das Resultat wird auch Sie rundum begeistern. Wir freuen uns auf Ihre Kontaktaufnahme.

H&B Real Estate AG
Lagerstrasse 107
CH-8004 Zürich

Caroline Staub
+41 44 250 52 62
caroline.staub@hbre.ch



**REAL
ESTATE
AG**